



**UN CHIFFRE PEUT
AIDER À PRÉDIRE
VOTRE RISQUE
CARDIOVASCULAIRE**

Connaissez votre ratio cholestérol  Consultez votre médecin



QU'EST-CE QUE LE RATIO CHOLESTÉROL?

Le ratio cholestérol est un simple chiffre qui mesure le rapport entre les différents types de cholestérol dans l'organisme. Il s'agit d'un des meilleurs facteurs de prédiction du risque cardiovasculaire à long terme.

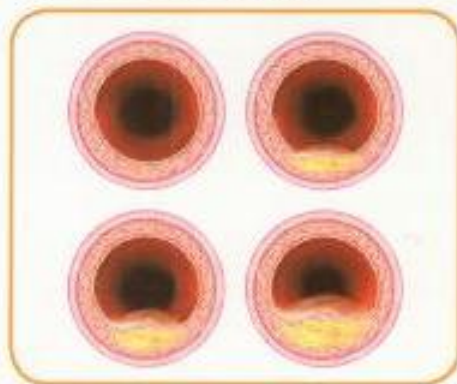
Il y a deux types principaux de cholestérol, le cholestérol LDL (C-LDL) et le cholestérol HDL (C-HDL). La majorité du cholestérol est du type C-LDL (cholestérol lié aux lipoprotéines de faible densité), aussi appelé «mauvais» cholestérol parce qu'il est plus susceptible de causer des problèmes de santé en obstruant les vaisseaux sanguins. Le C-HDL (cholestérol lié aux lipoprotéines de haute densité) est aussi appelé «bon» cholestérol parce qu'il semble protéger contre les maladies cardiaques.

Le ratio cholestérol est le résultat de la division de la quantité totale de cholestérol dans votre sang par la quantité de cholestérol HDL; c'est ce que les médecins appellent le ratio CT/C-HDL.

Une bonne façon de retenir la différence entre le C-LDL et le C-HDL est de penser qu'il est Lamentable de présenter un taux élevé de C-LDL et Heureux de présenter un taux élevé de C-HDL.

POURQUOI MON RATIO CHOLESTÉROL EST-IL IMPORTANT?

Le cholestérol est une substance molle et cireuse qui se trouve parmi les lipides (le gras) dans le sang. Il constitue une partie importante d'un organisme en santé. Toutefois, trop de mauvais cholestérol LDL peut entraîner une accumulation de ce dernier sur les parois des artères et causer une crise cardiaque ou un accident vasculaire cérébral.



Réduire le cholestérol LDL, ou mauvais cholestérol, est une priorité lorsqu'on traite les personnes à risque de maladie cardiaque. Les études montrent qu'il est très important d'abaisser aussi le ratio cholestérol. Un ratio cholestérol plus bas, avec un taux relatif plus élevé de bon cholestérol, réduit votre risque de maladie cardiovasculaire.